

# 노인보건시설 하네

## HANE Healthcare Facility for the Elderly

권 순 정\*

Kwon, Soonjung

### 1. 운영의 기본방침

간호, 의학적 관리하에 간호 및 기능훈련, 기타 필요한 의료 및 일상생활을 지원하여 능력에 맞는 일상생활을 하는 것이 가능하도록 하며 가정으로의 복귀를 목표로 한다. 아울러 밝고 긍정적인 분위기를 갖추고, 지역과 가정과의 결합을 중시하는 것과 함께, 지역의 재택간호지원사업자 등 관련기관과의 밀접한 연계를 도모한다.

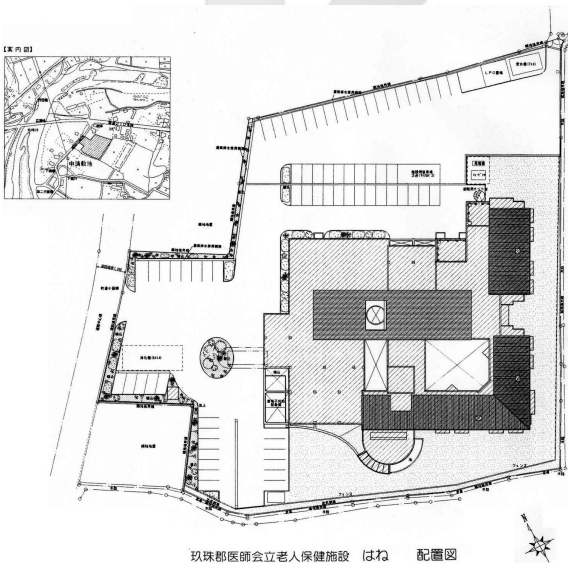


그림 1 배치도

### 2 시설개요

- 위치 : 오이타현 구스군
- 개설자 : 사단법인 구스군 의사회
- 설계 : (株) MAY 建築研究所
- 개원일 : 1999년 5월 1일
- 부지면적 : 8,858㎡ (2,680평)
- 건축연면적 : 3,777㎡ (1,143평)

\* 정희원, 아주대학교 공과대학 건축학과 교수, 공학박사

- 구조 : 철근콘크리트, 일부 철골조.
- 층 수 : 지하 1층, 지상 2층
- 설비 : 온천수를 이용한 전관 냉난방, 요양실 패널 히터 설치, 바닥난방설비 등

### 3. 시설의 기능 및 특성

#### 3.1 시설기능

- 시설의 종류 : 老人保健施設
- 사업 : 개호노인보건시설, 재택간호지원사업(단기보호, 주간보호 등), 구스마치재택간호지원센터
- 정원 : 입소자 - 80명 (단기입소자 포함), 1층 40명, 2층 40명(치매노인)  
通所(주간보호) - 20명
- 직원 : 시설장 1, 간호사 10, 개호직원 23, 작업요법사 1, 지원상담원 3, 관리영양사 1, 개호지원전문원 3, 사무 4, 비상근임시 개호직원 4 ; 총계 50 ; 기타 촉탁 정신과의사 1(월 1회)

#### 3.2 시설의 특징

건물의 대지는 남측에 伐株山, 서측에 구스천과 좋은 자연경관을 가지고 있다. 한편 대지는 표고 300m의 분지에 위치하고 있어 여름에 덥고 겨울에 추운 특성을 갖기 때문에 건물의 단열에 특히 유의하였다. 건축계획적인 측면에서 하네 노인보건시설은 다음의 사항을 우선적으로 고려하였다.

1) 이 시설은 노인보건시설로 인가를 받았기 때문에 단기입소(3개월 이내) 노인들에 대하여 가정복귀를 전제로 재활훈련을 하는 곳이므로 가정적이고 따뜻한 분위기를 갖도록 계획하였다. 그러나 일본에서는 2000년 4월부터 개호보험이 실시된 이후 노인보건시설에도 장기입소자가 입소하는 경향을 보이고 있다.

2) 이 지역의 랜드마크인 伐株山の 조망과 자연채광 및 환기를 충분히 고려하였다. 따라서 각 요양실을 남동측에 배치하였으며 필요한 곳에 중정을 도입하였다. 그리

고 병실은 다인실의 경우에도 개실적 다인실로 계획하여 각 침상에서 남서측 또는 남동측으로의 개인적인 조망을 확보할 수 있도록 하였다.

3) 생활공간의 단계적 구성을 테마로 하였다. 예를 들면 개실적 다인실은 개실의 독립성과 다인실의 커뮤니티를 꾀할 수 있도록 하였다. 그리고 사적인 영역에서 공적인 영역으로의 공간전이를 단계적으로 구성하고자 각 요양실 앞에 간단한 공용거실을 설치하여 서로 잘 아는 몇몇 입소자들을 위해 친밀한 공간을 제공하였다. 그리고 입소자용 데이룸은 각층의 요양실 중간지역에 위치하되 요양실의 내부가 보이지 않도록 하여 입소자의 편의성과 프라이버시를 동시에 고려하고 있다. 주간보호서비스를 위한 데이룸, 기능훈련실, 레크레이션실, 전망욕실은 현관에 가까이 배치하여 주간보호자, 입소자의 편리한 사용은 물론 이들이 지역주민과 교류하는 장소로 활용할 수 있도록 하였다. 이 외에 실내의 각 구역은 인식하기 쉽도록 특징적으로 계획하여 단조로운 요양생활에 변화와 활력을 부여할 수 있도록 하였다.

### 3.3 층별 기능배치

1) 1층 : 요양실 40침상(1인실 4, 2인실 2, 4인실 8), 주간보호용 데이룸, 기능훈련실, 목욕실(입소자용, 주간보호자용, 기계욕실 등), 레크레이션 룸, 식당, 입소자 담화실, 서비스스테이션, 조리실, 사무실, 시설장실, 진찰실, 응접실, 자원봉사자실, 의사회부설 방문간호스테이션(병실), 연수회의실, 직원휴식실, 탈의실 등

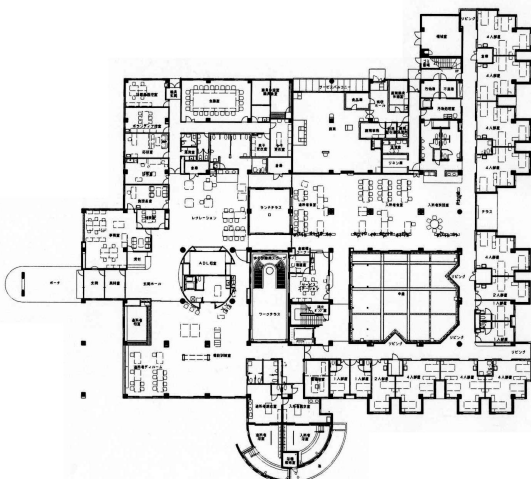


그림 3 레크레이션 룸



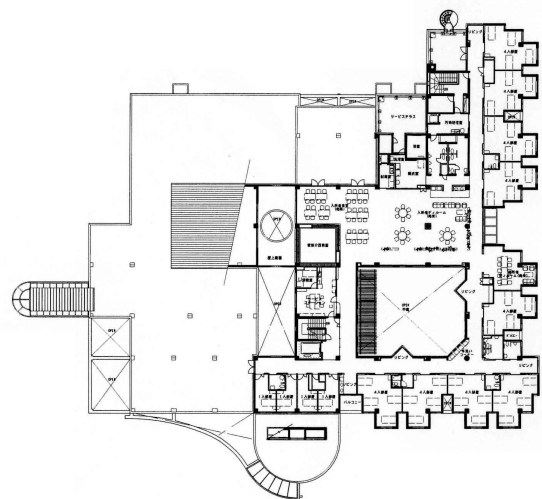
그림 4 기능훈련실

2) 2층 : 치매전문요양실 40침상(1인실 4, 4인실 9), 식당, 입소자 데이룸, 가족개호교실, 주간보호자 데이룸, 서비스스테이션 등.



玆珠郡医師会立老人保健施設 はね 1階平面図

그림 2 1층 평면도



玆珠郡医師会立老人保健施設 はね 2階平面図

그림 5 2층 평면도



그림 6 개실적 다인실 (4인실)



그림 7 요양실 앞의 작은 공용거실

K C I