

黒木記念病院 KUROKI MEMORIAL HOSPITAL

김 석 준
Kim, Seok Jun

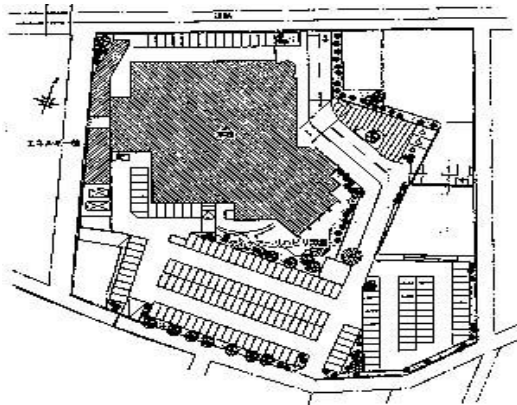


그림 1 배치도

흑목기념 병원은 주변의 자연경관이 병원건물 형태로 나타나는 자연순응형 건축형태를 가지고 있다. 또한 치료, 요양, 건강관리가 접목된 케어믹스(care mix) 개념의 병원으로 차후에 요양형 병원으로 계획 될 것이다.

1. 건축개요 및 연혁

1.1 개요

- 부지면적 10,460 m²
- 건축면적 : 3,114m²
- 연면적 : 12,477 m²
- 구조방식 : RC조
- 공기 1997년 9월부터 1999년 7월

1.2 연혁

- 1953년 15 병상의 정형외과로 출발
- 1969년 법인 280 병상
- 1998년 260 병상으로 축소
- 2002년 현재 : 226 병상

2. 층별 공간구성

1) 1층

외래부, 응급, 감사부, 방사선부, 재활부로 구성되어 있다. 특히 재활부와 외부공간의 연계가 잘 되어 있다.

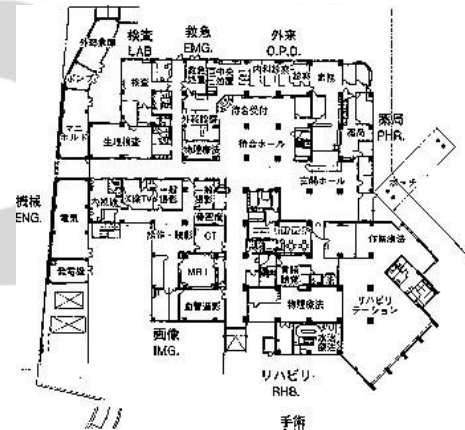


그림 2 1층 평면도



그림 3 1층 외래부

* 정희원, 서울시립대학교 대학원 박사과정



그림 4 응급실 : 내과계 연결



그림 5 응급실 : 외과계 연결



그림 7 3층 평면도



그림 8 병동 복도와 널서버

2) 2층

수술부, 공급부, 기계실, 식당, 의국, 관리부가 위치하고 있다. 공급부의 경우 경사 대지로 인해 2층에 위치하게 되었다.

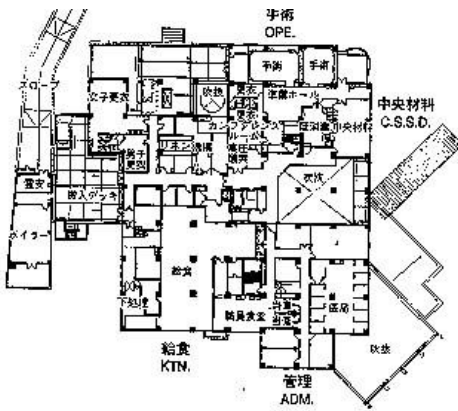


그림 6 2층 평면도



그림 9 4층 평면도

3) 병동(3층, 4층, 5층)

3층은 개호병동이며 4층은 HCU 2병상을 포함하는 특수난치병 환자병동이 위치하고 있다. 그리고 5층은 HCU 2병상을 포함하는 회복기 환자 병동으로 구성되어 있다.

5) 6층

ICU 4병상 포함하는 일반 병동이다.



그림 10 6층 평면도



그림 11 중환자실

6) 7층

호스피스 병동으로 1인실로 총 8병상을 두고 있다.



그림 12 7층 평면도



그림 13 병실전경

3. 병동 및 병실 특징

3.1 병동배치

북, 남, 서측 날개 부위에 병동을 45도 기울어지게 배치하였다.

3.2 병동구성

병동부 각부에 테이블 설치하여 환자의 움직임을 유발하고 쾌적한 환경조성 하였으며 병동부 중심에 N.S, 너서버, 엘리베이터 코어, 환자 식당배치 하였다.

3.3 병실특징

개조욕실과 근접한 북측날개에 중환자를 위한 병실을 배치하였으며 모든 병실에 휠체어로 출입이 가능한 화장실 배하였다.

또한 4인실 각 병상에 개별 창 설치하여 4인 모두 채광을 확보하였다. 이와 더불어 개개인의 프라이버시 확보에도 신경을 썼다.

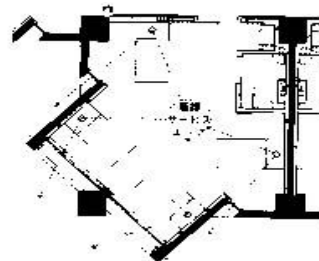


그림 14 병실 기본 유닛



그림 15 병실내부전경