

清遊의 家

한 기 증
Han, Gi-Jeung

일본 동경도 카즈시카쿠 니시신코이와에 위치한 청유의 집은 1998년에 건립된 지하 1층 지상 5층의 특별양호노인홈으로 남자 26명, 여자 54명, 부부3쌍이 입소하고 있는 노인시설이다.

농촌에 위치한 이 시설은 지역의 주민과 교류를 가지는 지역시설로서 자리를 잡고 있다.

계획상의 특징은 지역을 기반으로 하여 지역의 복지거점으로서의 역할을 수행하기 위해 보육원을 시설내에 두고 있는 것이다. 또한 테라스형 건물로 실내와 실외의 연계가 자연스럽게 하여 농촌의 자연환경을 그대로 받아들일 수 있도록 계획하였다.



그림 2 실내 벽장식

1. 건축개요

- 지하 : 영안실, 기계실
- 1층 : 보육원, Day-Service, 지역교류실, 연수실, 식당
- 2층 : 특양홈, 사무실, 지역교류실, 기계욕실
- 3층 : 특양홈, 의무실
- 4층 : 특양홈
- 5층 : 기능회복훈련실

2. 층별기능 및 특징

1) 1층의 특징

보육원, Day-Service 등 지역과의 연계가 강한 시설을 두고 있다. 이러한 특징을 반영하기 위해 지역적 이미지를 살린 벽장식을 두고 있다.

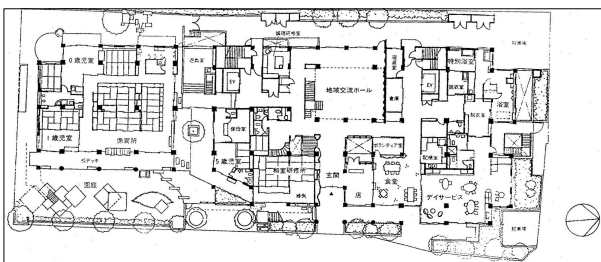


그림 1 1층 평면도

2) 2층-4층

노인들의 거주실로 구성되어 있으며 효율적인 케어를 위한 공간계획을 하고 있다.

병실의 경우 다양한 타입(침대, 바닥)의 병실을 가지고 있으며 거실, 식당에 큰 개구부를 두고 있다.

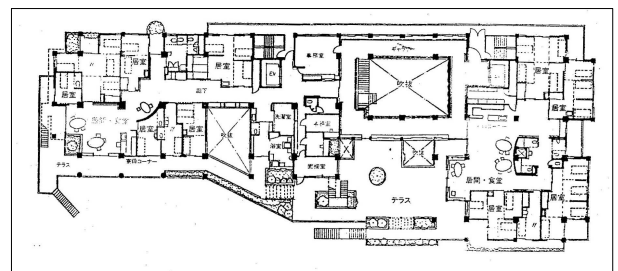


그림 3 2층 평면도

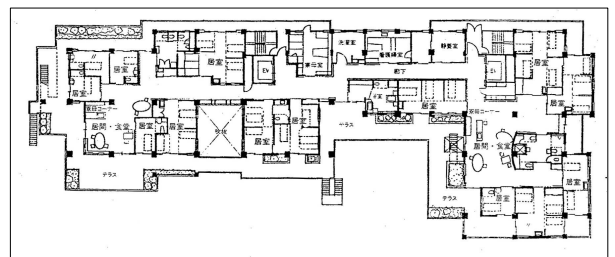


그림 4 3층 평면도

1) 정희원, 한양여자대학 디자인계열 실내디자인과 교수

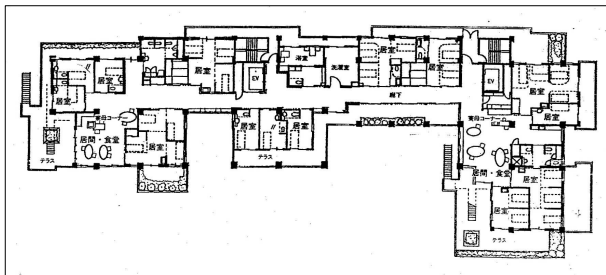


그림 5 4층 평면도



그림 6 병실전경



그림 7 병실 문 디자인



그림 8 복도 간이휴게 의자

3) 5층

5층에는 각종 기능회복훈련실과 옥상정원을 연계시키고 있다.

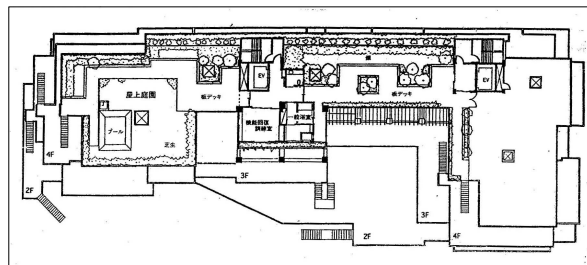


그림 9 5층 평면도



그림 10 기능회복 훈련실



그림 11 옥상정원

각 병실마다 특징적인 디자인의 명판을 통해 노인들로 하여금 자신의 방을 쉽게 인지하게 하고 있으며 배회를 위한 통로에 간이 의자를 설치하여 노인들에게 편안함과 안정감을 주고 있다.