

Popura의 家

최 영 미 '
 Choi, Young-Mi

1. 개요

1998년 4월에 개설되었다. 대지 4,776㎡, 연면적 2,748㎡으로 지상3층 구조이다. 특별양호노인홈 50명, 단기 10명의 정원을 구성하고 있다. 병설시설로는 재택자기능훈련사업, 재택개호지원센터, 가정봉사원파견사업 등이 있다.

2. 공간구성

층별	공 간 구 성
3F	개실, 4인실(화장실), 치과진료실, 간호제실, 창고, 식당, 배선실, 장애인화장실, 기능회복훈련실, 일반욕실, 개호재료실, 관찰실, 오물처리실, 중정
2F	개실, 4인실(화장실), 간호제실, 정양실, 의무실, 관찰실, 담화공간, 특별 욕실, 탈의실, 장애인화장실, 식당, 배선실, 직원휴게실, 중정, 개호재료실, 오물처리실
1F	재택개호지원센터, 면접실, 회의실, 상담실(2), 식당, 욕실(특별,일반), 탈의실, 세탁실, 정리실, 휴식실, 식품고, 주방, 영양사실, 전기기계실, 숙직실

3. 특징

부지주변은, 시가화 조정구역으로 농지에 둘러싸여 부지 남쪽에는 신하안천이 흐르고 있고, 풍부한 자연이 남아 있다.

「내일의 이용자로서의 시설을 만든다」 「고령자와의 공생」이, 이 건물의 테마로 되어 있다. 노인에게는 오

감에 자극을 받는 생활을 하게 함으로써 최약한 기능을 소생시키며, 또 일하는 사람도 쾌적하고 즐겁게 일을 할 수 있도록 했다.

노인복지시설은 단층 건물이 바람직하지만, 하천범람에 대비하여 3층으로 계획되었다. 1층을 데이 서비스, 재택개호지원센터, 관리부문, 2층·3층을 특별양호노인 홈으로 하고, 3층은 치매증 층으로 하고 있다. 2층·3층에는 타원곡선을 사용한 중정(中庭)을 만들어 그 주위를 복도로 하고, 곳곳에 휴게를 할 수 있는 벤치와 화장실을 설치하여 배회와 보행훈련에 대응하고 있다.

모든 재료의 패턴은 자신의 거실을 알기 쉽도록 디자인되었다.

내장 마감재료는, 구조토 칠과 비포르말린(Nonformalin)폴을 사용하는 등 노인의 저하된 면역기능을 배려해서 안전한 것을 사용했다.

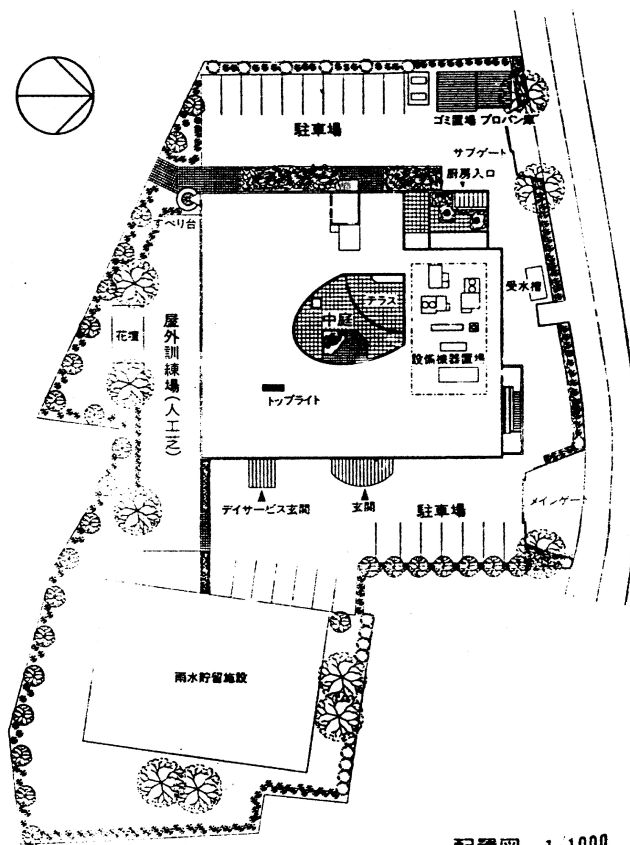


그림 1 4인실



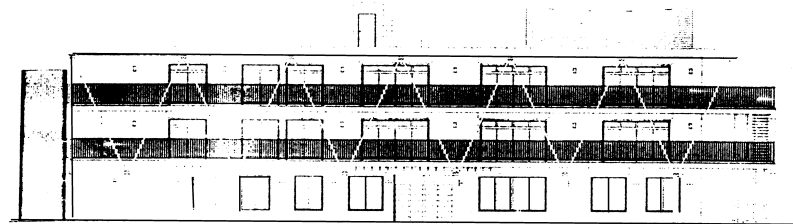
그림 2 식당

* 웰빙디자인 대표, 서해대학 겸임교수

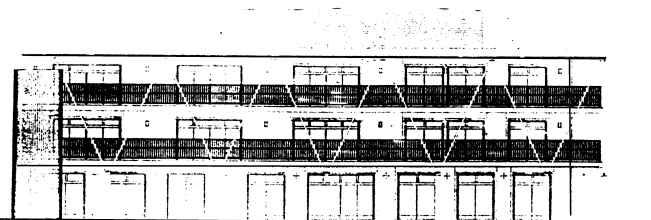


配置図 1/1000
24

그림 3 배치도



東立面図 1/400



南立面図

그림 4 입면도