

로 카 홈

한 기 증
Han, Gi-Jeung

로카홈은 세다야 구립 특별요양홈이다. 지하 1층 지상 4층 규모에 120명의 입소자가 있는 이 시설은 현상설계 당선안을 기본으로 계획한 시설로서 전체적으로 건축적 디자인연구가 많이 이루어진 시설이다.

이 시설의 계획상의 특징은 예방을 중심으로 한 복지 시설이기 때문에 그룹홈을 기본으로 한 평면계획을 가지고 있다. 또한 가변성 있는 병실을 만들고 이 병실 모두 외부에 면하도록 했다.

옥상녹화와 벽면녹화를 설치하여 보는 이로 하여금 쾌적한 분위기를 창출하고 있다.

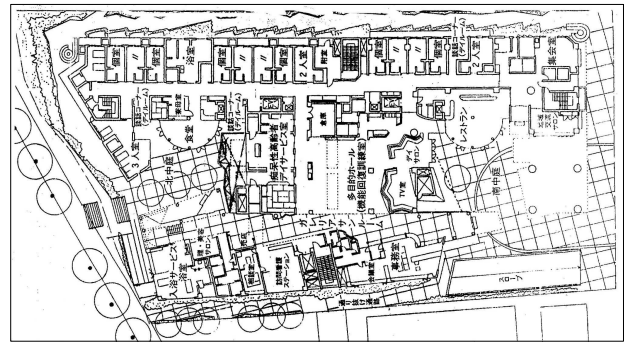


그림 2 배치도 및 1층 평면도



그림 1 시설전경



그림 3 진입부 전경

1. 층별계획

- 1층 : 특별양호노인홈(20인), 서비스기능, 기계욕실, 이 미용실, 기능훈련실, 사무실
- 2층 : 특별양호노인홈(40인), 의료부분(치과, 의무실)
- 3층 : 특별양호노인홈(20인), 단기보호(20인)
- 4층 : 특별양호노인홈(20인), 옥상정원, 회의실

2. 층별 기능 및 특징

1) 1층

1층은 진입부로서 시설의 여러 서비스를 제공하고 있다. 또한 통과갤러리 및 선큰룸을 통해 자연광을 도입하여 쾌적한 실내를 조성한다.



그림 4 통과 갤러리

* 정희원, 한양여자대학 디자인계열 실내디자인과 교수

한기증

2) 2층

2층의 병실은 가변성을 가지며 단계별 거주자 생활단위 공간을 형성하고 있다. 이와 더불어 중환자실을 두고 있다.

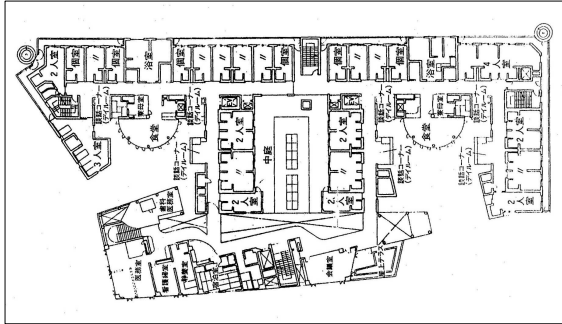


그림 5 2층 평면도

3) 4층 : 옥상정원

5층은 정원은 두어 거동이 불편한 노인들이 건물내에서 자연을 접할 수 있도록 하였다.

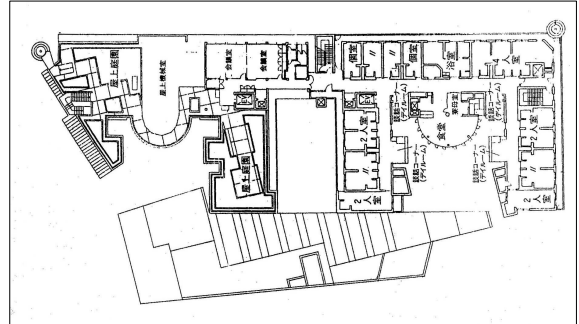


그림 9 4층 평면도



그림 6 병실복도



그림 7 병실



그림 10 옥상정원



그림 8 복도에 면한 NS