

의원디자인을 위한 전략 프로그램

The Strategic Program for a Clinic Design

-Smile & SMILE-

최 영 미*
Choi, Young Mi

1. Smile & SMILE의 개념

앞의 Smile은 아래의 그림 1과 같은 미소로 디자인 전략의 근간이 된다. 뒤의 SMILE은 디자인을 위한 주요 전략적 개념의 영문 첫 글자들로 구성된 조합어로서 Smile과는 일종의 동음이의어이다. 각각의 첫 글자는 Space, Medical Function&Services, Identity, Love, Economic이다.



2. 전략 프로그램

2.1 Space(공간)

1) 입지선정

- ① 접근성(교통편의, 주거밀집도)을 고려한다.
- ② 주변환경을 고려한다.
 - 산부인과, 소아과 가임 여성이 많은 소형아파트
 - 성형외과 : 고급 아파트 지역
 - 동일계의 타경쟁 의료기관과의 거리
 - 타과 밀집지역
 - 성장· 성숙기의 주변환경
- ③ 건물의 형태· 방위· 규모
- ④ 건물임대료 및 분양가

⑤ 기반시설 충족도(상하수도, 전기, 통신, 도시가스)

2) 치유환경의 조건

J. Malkin을 비롯한 여러 연구자들은 다음과 같이 치유환경의 조건을 제시하고 있다. 안락함(Comfort), 조절(Control), 존중(Respect), 안심(Ease), 지원(Support), 사회적 상호작용, 조망과 외부 접근성, 프라이버시&커뮤 니케이션, 동기부여(Motivation), 안전(Safety), 스텝과의 친밀감 등이다.

3) 공간구성과 단위면적

표 1. 공간구성과 단위면적

공간명칭	단위당 면적(평)	기 준
진찰실	6(3~7)	의사 1인
대기실	15(6~)	15인 동시 대기
접수/수납	3	사무직원 2인
X-ray	7	직접촬영 1대
암 실	1.8	자동현상기, 카세트
처치실	3	처치대 1대
화장실	3	남:대·소변기 1대씩 여: 변기 1대
창 고	1.6	
기계실	1.6	보일러, 냉방기기
통로공간	8	면적의 15%
계	50	의사 1인 기준

*각 진료과의 특성 및 개원형태에 따라 차이가 있을 수 있음.

4) 공간구성요소

- ① 접수카운터 : 신체적 불편함이나 나이의 연소를 고려하여 접수카운터는 고저차를 둔 2단카운터로 계획하는 것이 바람직하며, 보통 1100mm를 넘지 않도록 한다.

* 정회원, 웰빙디자인대표



그림 2.접수의 2단
카운터테이블
(디자인:웰빙디자인)



그림 5. 시각적 다양성
(디자인:Jay is Working)

② 조명 : 광원의 종류와 배광방식은 진료내용에 따라 선택하며, 특히 심리적인 요소를 고려한다. 그림 3 은 내과 대기실 조명으로 조명기구가 녹골을 양식화한 디자인으로, 내과의 독특한 아이덴티티를 표현하고 있다. 그림 4는 눈부신 조명의 사례로, 누웠을 때의 행태심리가 고려되지 않은 경우이다.



그림 3. 대기실 조명
(디자인:웰빙디자인)



그림 4. 눈부신 조명의 예

③ 색상 : 색상은 공간의 아이덴티티를 부여하며, 시각적 풍요로움과 다양성을 강조하여준다(그림 5).

④ 재료 : 마감재료선정에서는 물리적, 화학적 특성을 고려하되 특히 진료기능이나 공간의 기능에 적합한 재료를 계획한다. 치과진료실과 같은 공간에서는 의료용구가 떨어져 파손되는 것을 막기 위해 딱딱한 재질은 피하고 쿠션이 있는 재질을 선정한다(그림 6).



그림 6. 치과의 바닥재
(디자인:디자인사람)

⑤ 자연 : 실내공간에서의 자연, 특히 병의원의 실내에서의 자연은 생명의 표현과 깊은 관계를 가지게 된다. 살아있는 자연은 생명력을 증진시키겠지만, 단순히 장식만을 위한 죽은 자연의 배치는 반대로 생명력을 격감시킬 수도 있을 것이다(그림 7).

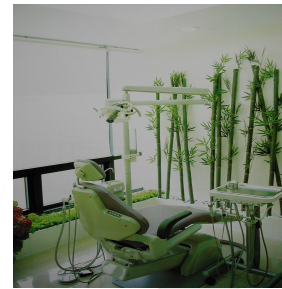


그림 7. 자연의 표현
(디자인:드림실내건축)

⑥ 막다른 길의 처리 : 막다른 길은 해석에 따라 끝이 될 수도 있고 새로운 길의 시작이 될 수도 있을 것이다. 막다른 길에 활력있는 조형요소를 배치함으로써 생명의 연장선이 새롭게 시작됨을 상징화하는 것도 바람직해 보인다(그림 8).



그림 8. 막다른 길
(디자인:Jay is Working)

⑦ 로고 및 심볼 : 로고나 심볼은 의원의 아이덴티티를 가장 단적으로 표현하는 커뮤니케이션수단이다. 여기에는 의원의 경영이념이나 목표가 암시되고 있다(그림 9).

표 2. 공간의 구성요소

공간명칭	의료용 집기	가구·사무기기	빛	색 채	설 비	기 타
진찰실	View Box	진료 테이블 진료 의자 환자용 의자 대기 의자 진찰대 컴퓨터/주변기기	-자연광 (채광 조절) -인공광: 직·간접조명 딤머스위치)	차분한 색상 (한색계열)	급·배수시설 냉난방시설 (매입 덕트시스템/천정 카세트형/개별 벽걸이)	-레바형손잡이 -커튼
대기 공간		대기 의자 티테이블 잡지꽂이 우산꽂이 음수대 인터넷 코너 (테이블, 의자, 컴퓨터)	-자연광 -인공광: 직·간접조명 스포트라이트	난색계열	냉난방시설 (매입덕트시스템/천정 카세트형)	안전시스템
접수/수납	신장계 체중계 혈압계	2단 카운터 직원 의자 손님용 의자 차트수납장 컴퓨터 프린터 카드단말기 대기번호단말기 전화	직·간접조명	난색계열	전기·통신	비상벨
X-ray	X-ray 장비	-조정실 (테이블, 의자) -필름보관고	간접조명 그림조명 눈부심 주의	난색계열	급·배수시설 전기·통신 (동력)	납처리(벽, 문)
암 실	현상기, 카세트	싱크대	암실조명		급·배수시설 전기설비	
처치실	처치용 기구 카트 소독기	처치대 싱크대 의자 수납장	직·간접조명	차분한 색상	급·배수시설 전기·통신	
화장실		파우더룸 화장대 위생도기류 선반류	직·간접조명		급·배수시설 전기	스크린 납너구분
창 고		수납장	직접조명			
기계실					전기	통풍, 차음
통로공간		장식 콘솔 예술작품	직·간접조명 스포트라이트			

*Sign : Logo&Symbol, 각종 사인류, 진료정보안내



그림 9. 로고 및 심볼
(디자인:Jay is Working)

2.2 Medical Function & Services

1) Medical Function

(1) 기능 구분

- ① 공용부문: 대기공간, 화장실
- ② 진료부문: 진찰실(Consultation/Examination), 처치/소수술실(Treatment/Minor Surgery)
- ③ 진료지원부문: 간호사실, 병리검사실, X-ray 진단실
- ④ 입원부문: 입원실 화장실
- ⑤ 행정·관리·급식부문: 접수, 수납, 의무 기록 및 보관, 기타 행정(예약, 보험처리), 기타 직원용 제반시설, 식당 및 주방

(2) 기능 배치 사례

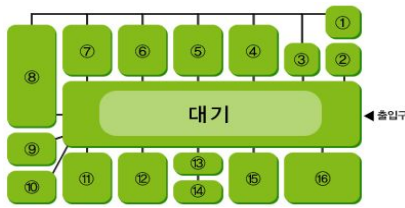


그림 10. 내과계 기능개념도

①간호사 ②주사실 ③접수 ④~⑦진료실 ⑧⑨대시경 ⑩참고·기계 ⑪요양 X-ray I ⑬방사선접수 ⑭암실 ⑮X-ray II (직찰) ⑯입상병리검사

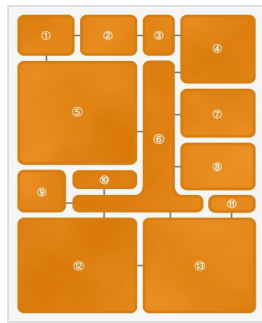


그림 11. 성형외과 기능개념도

①준비 ②회복 ③화장실 ④상담 ⑤수술 ⑥통로 ⑦진료 ⑧진료 ⑨화장실 ⑩참고 ⑪참고 ⑫대기 ⑬접수·간호사

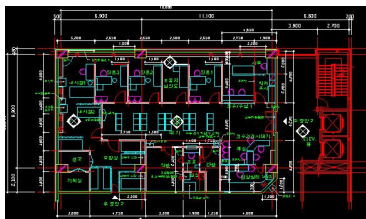


그림 12. 내과 평면의 예

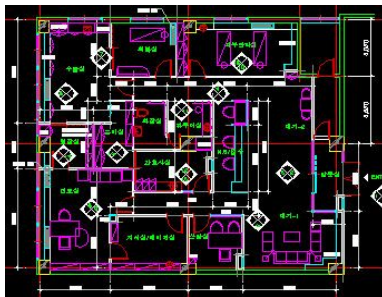


그림 13. 성형외과 평면의 예

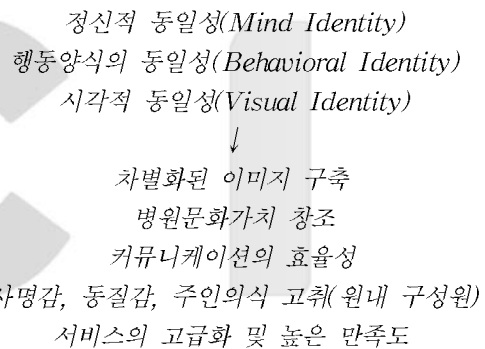
2) Medical Services

- 친절과 미소로 환대
- 차별화된 진료 정책: 전문성, 특화
- One-stop Service: 진료, 인터넷(쇼핑, 대관 업무)
- 신뢰도를 높이는 디자인(공간 이미지, 의사소통, 정보교육, 첨단장비의 Showing)
- 적당한 대기시간
- 서비스 프로그램(교육, 상담, 홈페이지 관리)
- 음료 제공
- 서적 비치
- 음악 및 예술품 감상
- 탁아시설
- 이송환자 및 내원객 추후관리

2.3 Identity

HIP 개념으로 접근한다

HIP(Hospital Identity Program)는 병원의 적극적인 경영전략의 일환으로 내적으로는 경영이념에 부합되는 병원상의 부각과 전문성 강조를 위한 형상화된 시각적, 구조적 이미지 통합계획이다.



1) Architecture Identity

- ① 주변환경과의 조화
- ② 기능적 Layout
- ③ 병원 이미지의 표현
- ④ 야간의 시각적 효과를 위한 조명계획

2) Interior Identity

- ① 동선(Circulation): 환자·의사·직원·물자동선을 분리하되 밀접한 연계성을 고려한다.
- ② 재료마감(Finishes): 난연성, 청결성, 내마모성, 내약품성, Non-slip표면처리, 수술실의 무이음새, 유지관리의 용이성
- ③ 조명:
 - 시각적 편안함
 - 융통성 있는 배열
 - 기타설비기구와의 질서 있는 배열
 - 유지관리, 경제성

- 적절한 조도
- 미적 감각

④ 색상(Color):

- 특수 그룹의 환자(황달, 노인, 청색증) 고려한다.
- 적절한 시각적 자극과 즐거움, 심리적 영향, 상징성 문화 및 지리적 편견을 고려한다.
- 주조색+보조색+강조색을 적절히 활용한다.

⑤ 가구(Furniture):

- 기능(실용성), 안락함, 유지관리, 융통성을 고려한다.
- 위험한 형태는 피한다.
- 통행에 방해되어서는 안 된다.
- 바닥과의 적당한 색상대비가 필요하다.

⑥ 패턴·질감(Pattern·Texture):

- 시각적 즐거움을 제공한다.
- 길찾기(Wayfinding)의 도구(방향성 암시, 목적지 유도)
- 질서 있는 다양감을 표현한다(지나치게 미세한 패턴은 피한다.).
- 동일 색상의 다양한 질감으로 시각적 차이를 유발한다.

⑦ 예술작품(Artworks):

- 풍요로운 공간을 조성한다.
- 길찾기(Wayfinding)의 도구(이정표)로서의 역할을 수행한다.

2) Brand Identity

표 3. 브랜드 아이덴티티 시스템

Basic System	Application System
Symbol	-Sign System: 실내외 사인
Logotype(국·영문)	-서식류: 의무기록지, 진료카드, 봉투, 각종 문서, 메모지
전용서체	-유니폼: 의사, 간호사, 수술복, 환의 사무직
Character	-전용차량 엠블런스
Color System	-홍보물 및 간행물
기타 그래픽 요소	-패키지
	-홈페이지

2.4 Love

- ① 미소: “한번의 미소가 한 알의 진통제보다 낫다.”
- ② 환자의 호소를 관심 있게 경청한다.
- ③ 위로의 행동을 표현한다.
- ④ 정중한 언어를 구사한다(환자↔의사, 환자↔직원, 의사↔직원).
- ⑤ 이송된 환자를 추후 관리한다.
- ⑥ 세심한 배려의 표현(산부인과: 생리대 비치, 물리치료실 치료대: 보온매트, 화장실: 위생면기커버)
- ⑦ 와상 환자를 위한 조명계획
- ⑧ 음료(차)를 제공한다(진단과 검사에 지장을 주지 않는 범위에서).
- ⑨ 높고 낮은 접수카운터의 계획으로 몸이 불편한 분들이 어린이가 앉아서 서비스를 받도록 한다.

2.5 Economic

- 1) 건적
 - 동등한 내용의 조건에서 비교 검토한다.

- 기재사항 외에는 별도이다.
- 별도항목에 유의한다.

2) 계약

- 공사범위를 확인한다.
- 공사금액을 확인한다.
- 공사기간을 확인한다.
- 하자보수를 확인한다.
- 지체보상을 확인한다.

3) 재료 선정

- 공간기능의 중요도에 따라 재료를 차등 적용한다.
- 내구성 및 유지관리를 고려한다.
- 사후관리의 용이성을 검토한다(A/S용 재료 확보).
- 바닥재: 내약품성을 시험한다.
- 예산에 적합한 재료를 선정한다.

접수일자 : 2003년 7월 8일

K C I