

일본의 개호보험제도와 거주계 서비스의 개요

Longterm Care Insurance and Elderly Housing Services in Japan

이노우에 유키코
일본국립 보건의료과학원 시설대학부 실장

1. 인구

	Japan	Korea
Population	127,690,000	47,925,000
over 65 years old	24, 310,000	3,969,000
Ratio over 65 years old	19.0%	8.3%
Year	2005	2002

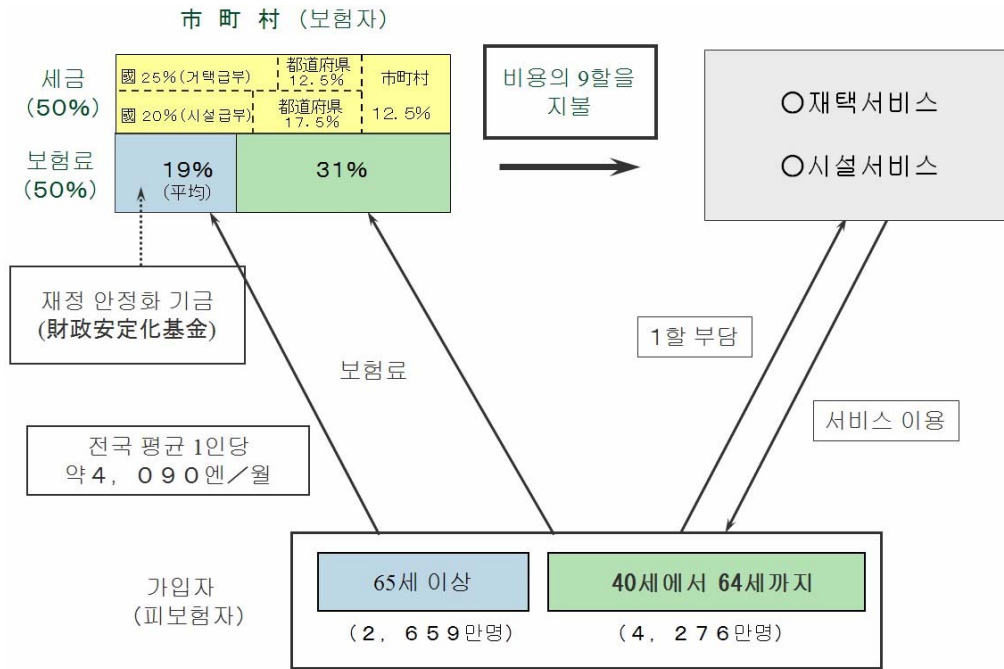
2. 개호보험

1) 개호보험의 도입 경위

- 고령화, 요개호 고령자 증가, 개호기간의 장기화
- 핵가족화, 개인화, 개호자의 고령화
- 사회전체가 개호를 지지하는 구조를 창설(2000~)

2) 개호보험제도의 구조

- 의료보험 (보험료 + 30% 자기부담)
- 개호보험 (보험료 + 10% 자기부담)



3) 피보험자수 - 요개호인정자수의 추이

① 피보험자

- 7년만에 약 494만명 (22%) 증가

	2000년 4월말	2003년 4월말	2007년 4월말
피보험자수	2,165만명	2,398만명	2,659만명

② 요개호인정자

- 6년 8개월만에 약 222만명 (102%) 증가

	2000년 4월말	2003년 4월말	2006년 12월말
인정자수	218만명	348만명	440만명

4) 앞으로의 사회

① 고령자 인구의 「피크 전야」

→ 2025년에 고령자 인구가 피크 (약 3500만명) 에 달함

② 인지증(치매)고령자 「250만명」 (2015)

③ 독거 고령자 「570만 세대」 (2015)

④ 「고령자다사(多死) 시대」

→ 연간 사망자수 (현재약 100만명) 급증, 2025년에 약160만명

- ⑤ 앞으로 급속히 고령화되는 곳은 도시부
→ 고령화 문제는 종래와는 다른 양상으로 전개됨

5) 개호보험제도 개혁 (2006)

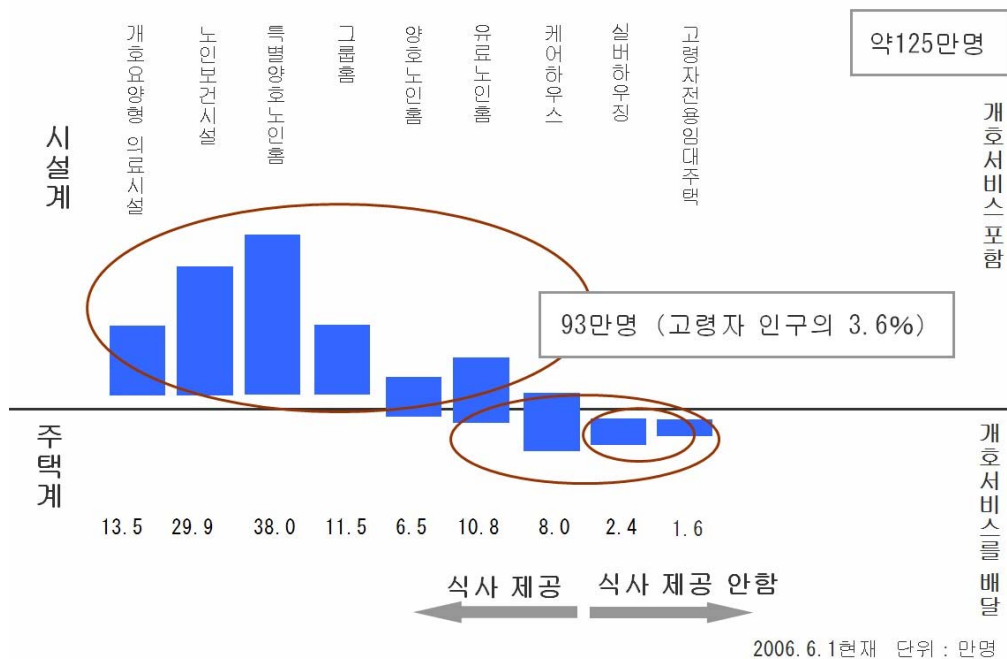
- ① 예방 중시형 시스템으로의 전환
- ② 시설 급부의 재검토
 - 주거비용·식비의 재검토, 저소득자 등에 대한 조치
- ③ 새로운 서비스 체계 확립
 - 지역밀착형 서비스 창설
 - 새로운 「거주지」의 충실
- ④ 서비스 질의 확보·향상
- ⑤ 부담의 본연의 자세·제도 운영의 재검토
- ⑥ 피보험자·수급자의 범위

3. 거주계서비스의 정비

1) 지역별 시설계 서비스 정비

- 시설계 서비스에서 시설계+주택계 서비스로

2) 거주계 서비스의 전체상



3) 시설계와 주택계의 정비량

- 각국의 고령자 주거 상황 (65세 이상 인구에 대한 정원 비율)

국가	연도	개호시설	케어제공 고령자주택
영국	1984	(노인홈) 3.0 %	(리타이어먼트 · 하우스) 5.0 %
스웨덴	1990	(노인홈) 3.0 %	(서비스 · 하우스) 5.6 %
덴마크	1989	(프라이엠) 5.0 %	(프라이에보리) 3.7 %
미국	1992	(너싱홈) 5.0 %	(리타이어먼트 · 하우스) 5.0 %
일본	2004	(개호보험 3시설) 3.2 %	1.1 %

4) 고령자 케어시설의 건축계획

- ① Home+Care
- ② Privacy
 - 개인실화
 - 화장실이나 욕실
- ③ Identity
 - 개인실
 - 생활의 계속성, 정든 환경, 입지, 관계성
- ④ Communication
 - 단계적공간 (Private ↔ Public) : 선택성
- ⑤ Safety

5) 시설사례

- ① 특별양호노인홈 【카가와(香川) · 키야마】
- ② 요양병상 【사가(佐賀) : 마에다병원】
- ③ 고령자주택+고령자병원 【가와사키 · 비버스닛신초】
- ④ 고령자우량임대주택 【돗토리 : 아자레아코트】
- ⑤ 그룹홈 【아이치 : 하모니&요리미치】
- ⑥ 진료소+집합주택 【케어타운 코다이라】

6) 「 주거 」 + 케어의 거점



다양한 서비스를 복합시킨 거점 정비