

연세의료원 세브란스 새 병원 견학기

Visit Report of the Yonsei Medical Center - New Severance Hospital

채 철 균*

Choul-Gyun Chai



2005년 5월 20일 (주)정림건축에서 설계한 서울 서대문구 신촌에 위치한 연세의료원 세브란스 새 병원을 견학하였다. 다수의 회원들이 참석한 가운데 오전 10시부터 병원 관계자와 건축가의 건립과정 및 시설현황에 대한 설명이 있었다. 참석회원이 많은 관계로 각 부문별로 나누어 세부 공간에 대한 현황설명이 있었다. 연세의료원 세브란스 새 병원은 연면적 71,290㎡(51,815평), 건축면적 14,318.41㎡(4,331평)의 지하 3층, 지상 21층의 규모에 1004병상으로 계획되었다. 1994년 겨울 시작된 새 병원의 설계는 미국 엘러비 벤키(Ellerbe Becket)사와 (주)정림건축의 공동설계

로 이루어졌다. 기본설계부터 약 10년에 달하는 설계기간과 4년 8개월의 시공기간을 거쳐 54,000평 규모의 21층의 새 병원이 건립되었다.



기존 신촌 세브란스 의료원이 노후화함에 따라 1,000병상 규모의 전문센터화 병원 및 국제적 수준의 진료서비스

* 정회원, 공학박사, 광운대학교, 건축학과 조교수

제공, 쾌적한 환자 중심적 치유환경(Healing Environment) 형성, 진료 및 동선 시스템의 합리화, 기존 건물들과의 효율적 연계, 미래의 의료수요에 대처할 수 있는 융통성 확보, 전문화에 적응하는 시설계획으로 모범적인 국내병원으로서의 모델 제시 등을 목표로 새 병원 설립계획이 수립되었다. 건축물의 형태는 반집중형(Semi-bundled)의 탑상형(Tower on base)으로서 5개영역(외래진료, 중앙 진료, 아트리움, 병동, 지하주차)으로 구성되어 있다.



주 진입부를 거쳐 병원에 들어서면 붉은 색 사암의 외래진료동 벽체, 아트월(art wall), 조명과 분수 등이 어우러진 로비는 마치 호텔 혹은 고급쇼핑몰을 연상하게 하며, 로비층에 계획된 1,200여 평의 편의시설은 환자와 직원은 물론 모든 내원객들에게 편리함을 제공하고 있다.

높이 8개 층, 길이 100m의 아트리움은 외래진료영역과 중앙 진료영역의 시각적 분리와 더불어 내원객들의 길 찾기를 돕고 있다. 또한 아트리움을 통과하는 자연채광이 지하주차공간까지 도달함으로써 주 진입부까지의 동선을 자연스러운 유도하고 있다.



병동부의 경우는 분리되어 있는 중앙 진료부와 외래진료부의 공간과 수직적인 연계를 위하여 양 진료동의 상부와 맞물려 계획되었다. 또한 이러한 병동부와 더불어 시각적으로 특징짓는 요소는 주 진입부에서 옥상정원까지 이어지는 중앙대계단(Grand Stair)이다. 중앙대계단은 이와 함께 형성된 거대한 개구부를 통하여 하늘이 보이도록 함으로써 의료원의 동과 서를 상징적으로 연결시켜주는 심리적인 역할을 하고 있다.



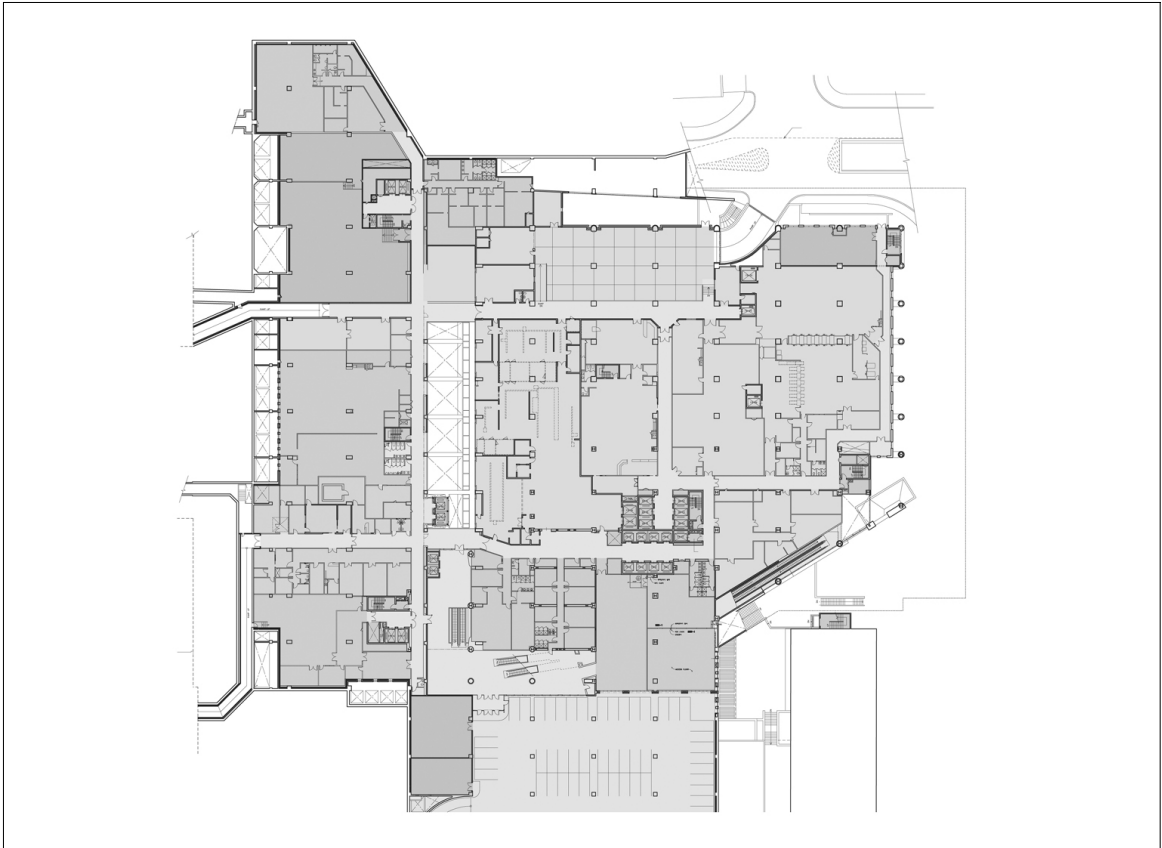
연세의료원 세브란스 새 병원은 위에서 언급한 바와 같이 미래지향적인 병원 모델을 제시하기 위한 건축가와 병원관계자 그리고 병원 관련 전문가들의 많은 노고가 느껴지는 곳이었다. 많은 회원들의 참여와 관심 속에서 이루어진 2005년 5월 건축회는 중식과 함께 이루어진 건축소감 및 토론을 끝으로 공식일정을 마쳤다.



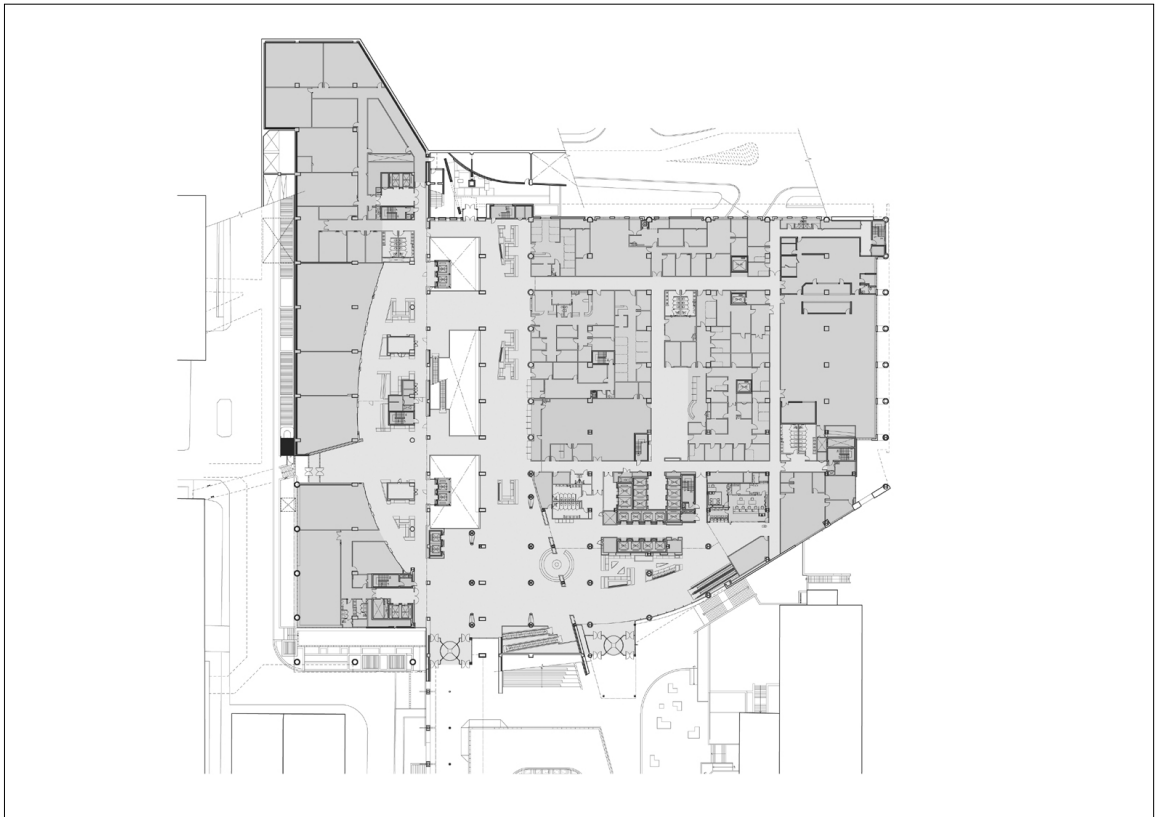
끝으로 회원 여러분들에게 회를 거듭하는 병원건축회와 더불어 새롭게 등장할 다음 의료시설에 대한 비전과 이에 관한 토론이 이루어질 수 있는 좋은 기회가 되었기를 바라며, 병원시설건축에 협조하여 주신 병원관계자 여러분과 (주)정립건축에 감사드립니다.

■ 설계개요

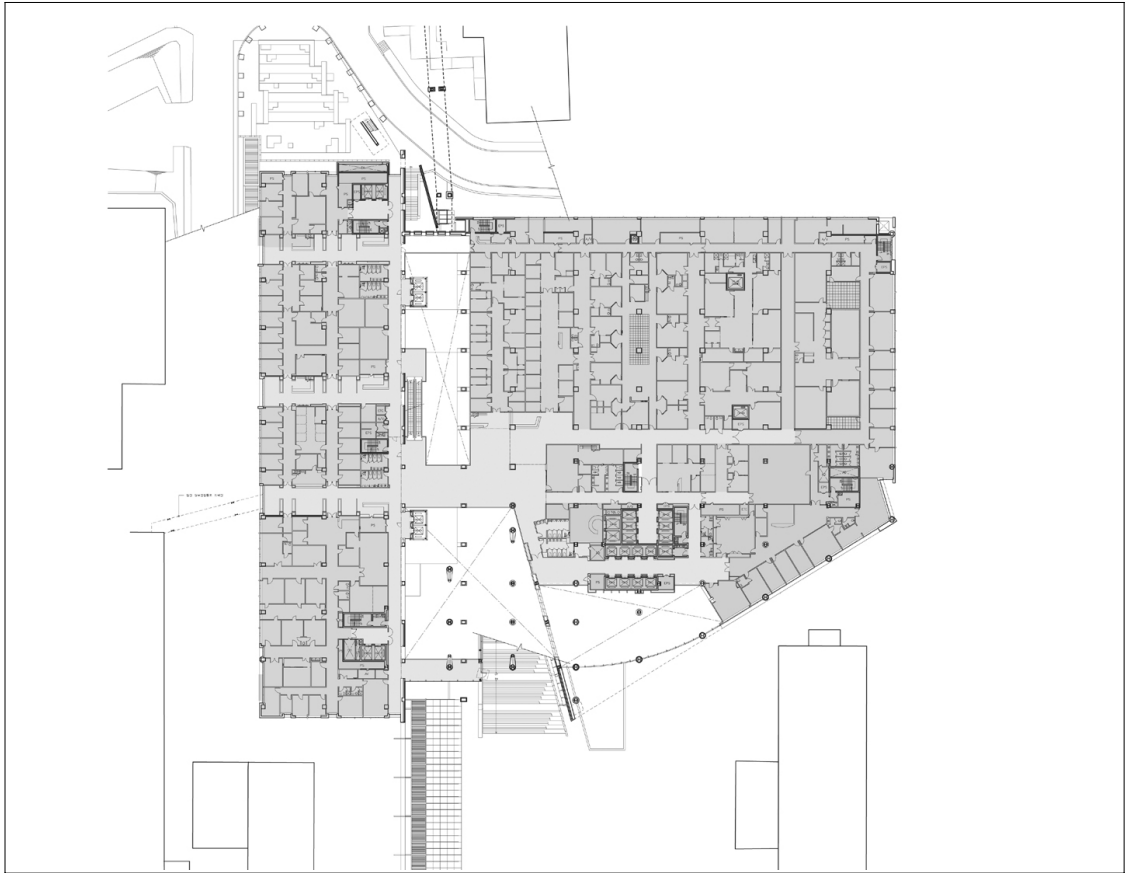
- 위치: 서울특별시 서대문구 신촌동 산 9-1 일대
- 대지면적: 747,093평 (225,996평, 전체 학교부지 면적)
- 지역지구: 일반주거지역, 주차장 정비지구, 4종 미관지구, 학교용지
- 용도: 교육연구시설(종합병원), 복지시설
- 연면적: 171,290㎡(51,815평)
- 건축면적: 14,318.41㎡(4,331평)
- 지상층면적: 124,574.17㎡(37,684평)
- 병원시설면적: 121,551.24㎡(36,757평, 주차장 면적 제외)
- 조경면적: 6,297.89㎡(1,905평)
- 건폐율: 1.92%
- 용적률: 22.93%
- 층수: 지하3층, 지상21층
- 최고높이: 99.4m
- 구조: 철근 콘크리트조(저층부) + 철근철골 콘크리트조(고층부)
- 외부마감: 화강석, 알루미늄 패널, THK24 복층유리
- 기준층고: 5.0m(저층부) + 4.0m(고층부)
- 병상수: 1,004병상
- 주차대수: 1,338대
- 승강설비: 엘리베이터 31대, 에스컬레이터 12대
- 자동운송설비: 자주궤도차 52스테이션, 기송관 9스테이션, 덤 웨이터 2대



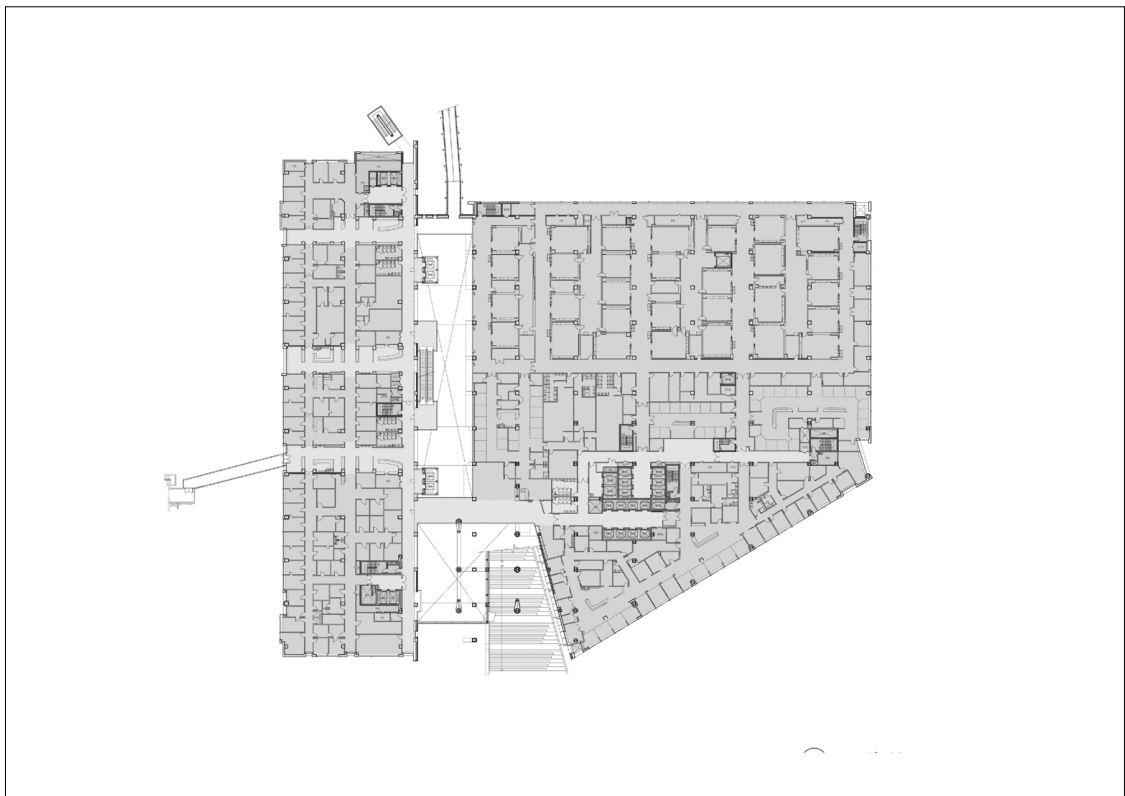
2층 평면도



3층 평면도

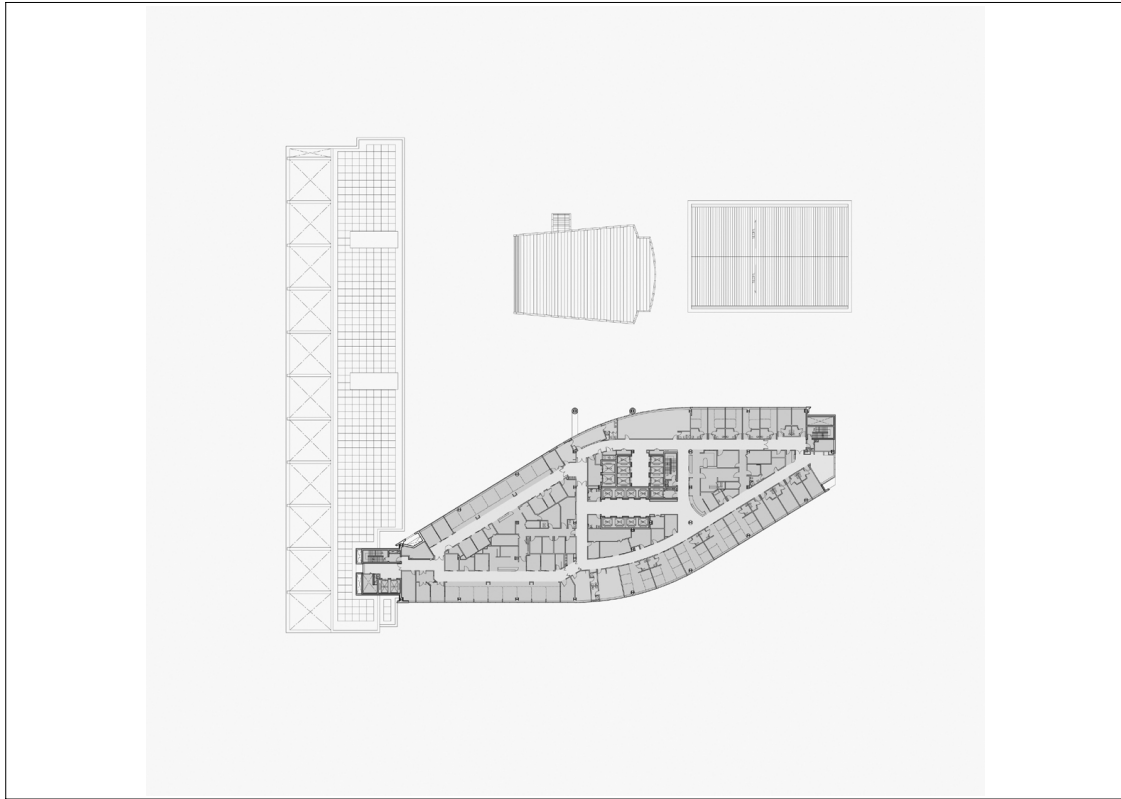


4 층 평 면 도



5 층 평 면 도

www.kci.go.kr



8 층 평 면 도